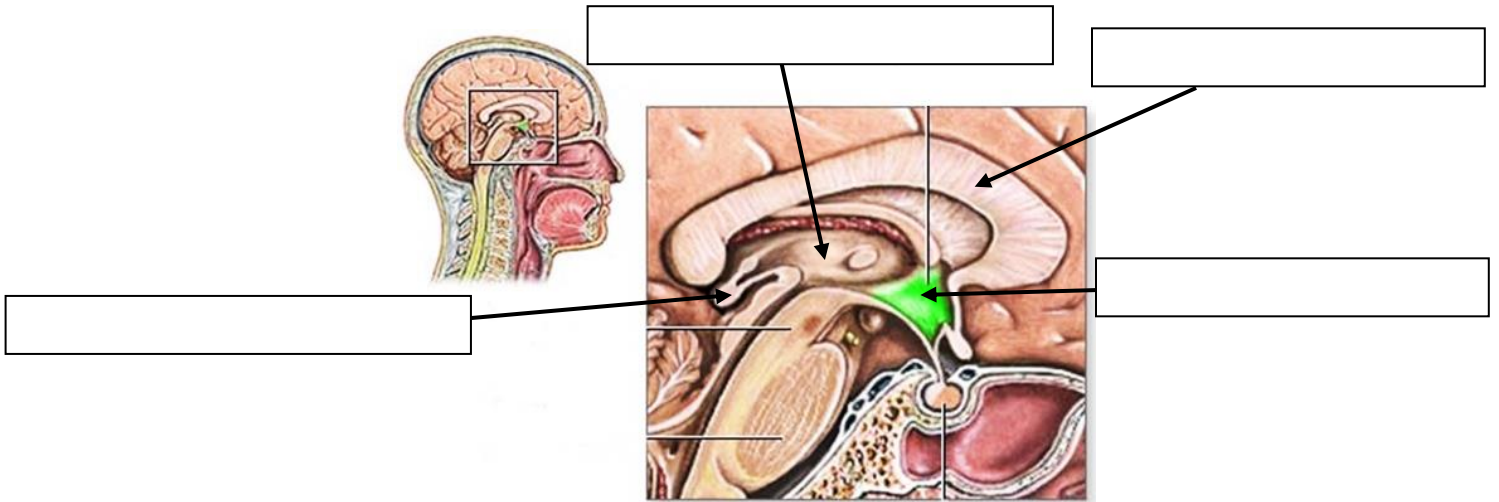


Actividades clase 6

I. Complete en los cuadros el nombre de la estructura señalada.



II. En los siguientes esquemas rotule las 4 cisuras que se observan.



III. Seleccione la alternativa correcta.

- El órgano encargado de mantener el estado de vigilia y regular la producción de hormonas a través del control de la hipófisis, entre otras funciones, corresponde a:
A) La médula espinal. D) El tálamo.
B) El cerebelo. E) El hipotálamo.
C) El epitálamo.
- Un individuo que presenta una lesión en el Área de Wernicke mostrará dificultad en:
A) Mantener el estado de vigilia.
B) Articular las palabras para expresarse a través del lenguaje oral.
C) Sentir diferentes emociones.
D) La comprensión del lenguaje.
E) Procesar la información del tacto.
- El Mesencéfalo corresponde a:
A) El sector del cerebro que va desde el cuerpo calloso hacia la corteza cerebral.
B) La primera porción del tronco encefálico.
C) El sector del cerebro donde se ubican los núcleos de la base.
D) Haces de fibras nerviosas que recorren el tronco encefálico.
E) Un área de la corteza cerebral.

Pregunta de cierre:

¿En qué otras ocasiones se puede utilizar lo aprendido sobre el sistema nervioso? Reflexiona.
