

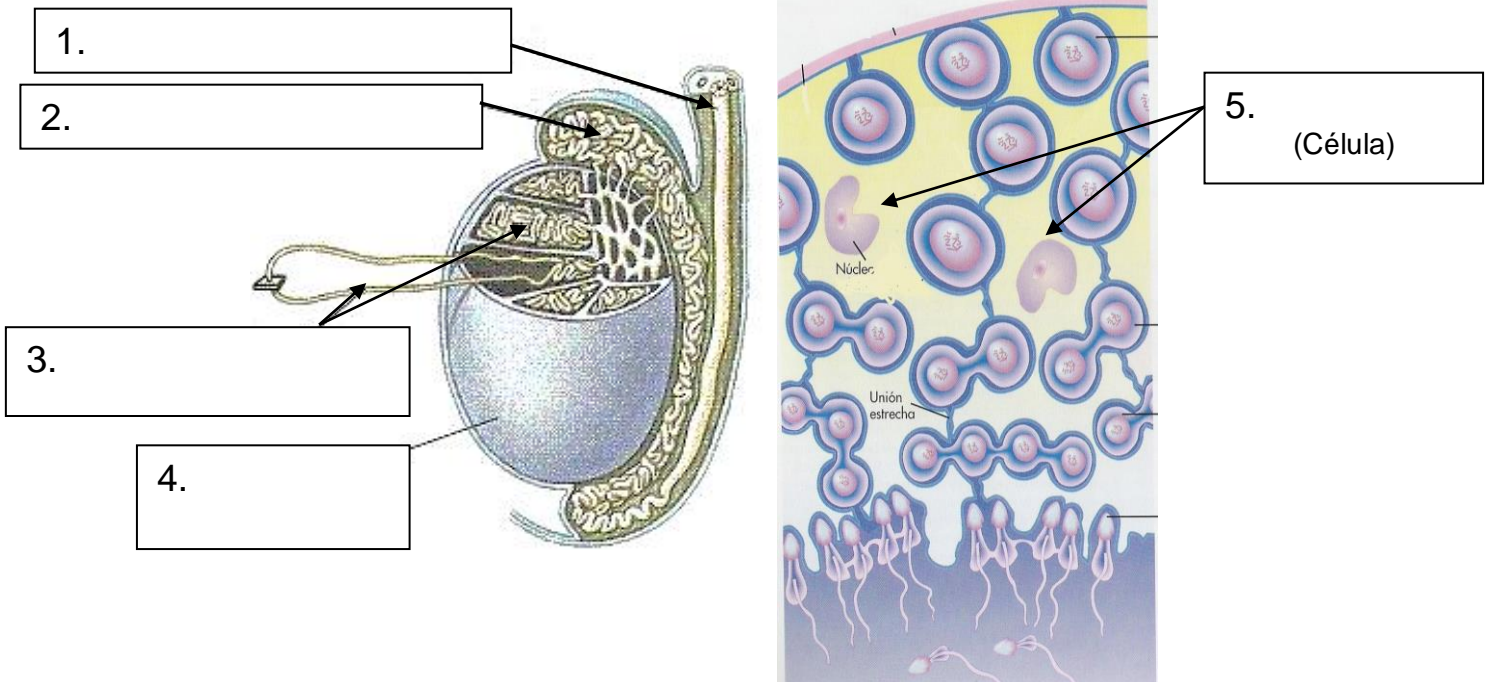


## Actividades clase n°20

### I. Complete la oración con el (los) concepto(s) que corresponda(n).

- El material genético del virus junto con las proteínas que lo envuelven forman el (la) \_\_\_\_\_, y al virus que posee manto o envoltura se le denomina \_\_\_\_\_.
- Los basófilos y mastocitos liberan \_\_\_\_\_ en una inflamación, la que provoca dilatación de los vasos sanguíneos, aumento de la permeabilidad capilar y edema.
- Los linfocitos CD8 también se llaman \_\_\_\_\_, mientras que los CD4 también se conocen como \_\_\_\_\_.
- Las bacterias \_\_\_\_\_ son las que poseen una delgada pared celular, y quedan teñidas de rosado al final del procedimiento de tinción, mientras que las bacterias \_\_\_\_\_ posee una gruesa pared celular, y quedan teñidas de morado.
- Los (las) \_\_\_\_\_ son proteínas secretadas por los linfocitos T helper que permiten la activación de otras células del sistema inmune.
- Los (las) \_\_\_\_\_ son proteínas secretadas por las células infectadas por virus, que permiten dar una señal de alerta a las células vecinas para inhibir la replicación de su material genético.

### II. Rotule en los cuadros las estructuras o células del aparato reproductor masculino.





**III. Selección Múltiple. Seleccione la alternativa correcta.**

1. Son hormonas producidas por las gónadas:  
I. Estrógenos  
II. Testosterona  
III. Gonadotrofinas.  
IV. Progesterona.  
A) Sólo I y II.      B) Sólo I y IV.      C) Sólo I, II y IV.      D) Sólo II, III y IV.      E) I, II, III y IV.
2. Los espermatozoides se forman en:  
A) El epidídimo.      D) Los conductos deferentes.  
B) La próstata.      E) Los túbulos seminíferos.  
C) La uretra.
3. ¿En cuál de las siguientes situaciones se puede producir eritroblastosis fetal?:  
A) Cuando la madre es Rh<sup>-</sup>, su 1º hijo es Rh<sup>+</sup> y su 2º hijo es Rh<sup>-</sup>.  
B) Cuando la madre es Rh<sup>-</sup>, su 1º hijo es Rh<sup>-</sup> y su 2º hijo es Rh<sup>+</sup>.  
C) Cuando la madre es Rh<sup>+</sup>, su 1º hijo es Rh<sup>-</sup> y su 2º hijo es Rh<sup>-</sup>.  
D) Cuando la madre es Rh<sup>-</sup>, su 1º hijo es Rh<sup>-</sup> y su 2º hijo es Rh<sup>-</sup>.  
E) Cuando la madre es Rh<sup>-</sup>, su 1º hijo es Rh<sup>+</sup> y su 2º hijo es Rh<sup>+</sup>.
4. La hormona encargada de estimular la espermatogénesis y de mantener las características sexuales secundarias en el hombre se conoce como:  
A) Estradiol.      D) Testosterona.  
B) Cortisol.      E) Aldosterona.  
C) Progesterona.
5. La efectividad de las vacunas se basa en algunos aspectos clave de la inmunidad, entre los que encontramos:  
I) La inmunidad innata.  
II) La memoria inmunológica.  
III) La especificidad en contra de los antígenos.  
A) Solo I.      B) Solo III.      C) Solo I y II.      D) Solo II y III.      E) I, II y III.
6. Las Gonadotrofinas son hormonas secretadas por la Adenohipófisis que estimulan a las gónadas. Estas hormonas son:  
I. FSH.      III. ACTH.  
II. LH.      IV. ADH.  
A) Sólo I y II.      B) Sólo I y IV.      C) Sólo II y IV.      D) I, II y III.      E) I, II y IV.

**Pregunta de cierre:**

¿Cree que es importante conocer sobre ambos aparatos reproductores o sólo sobre el que posee?  
Reflexiona y comparte tu opinión.

• \_\_\_\_\_  
\_\_\_\_\_  
\_\_\_\_\_.