



Unidad 2: Reproducción Humana



Tema 1: Órganos reproductores Parte 3

Reproducción humana parte 3

- Estimados estudiantes, continuamos con la Unidad 2: Reproducción humana.
- En esta clase estudiaremos los órganos reproductores femeninos (ovarios, oviductos, ampulla e infundíbulo) y sus características.
- A continuación se presenta el objetivo para este tema.

Objetivo del tema 1 Parte 3

- Conocer la estructura anatómica de los órganos reproductores femeninos, para comprender sus características y funciones en el organismo.

Aparato reproductor femenino

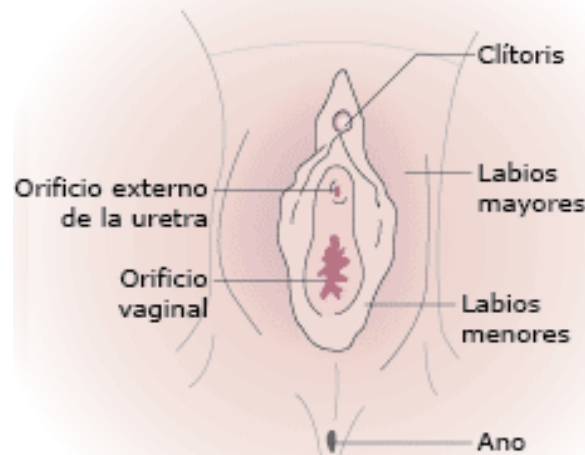
- El desarrollo físico producido durante la pubertad y la adolescencia permite que los aparatos reproductores se encuentren en condiciones de cumplir sus funciones.
- En la mujer, el aparato reproductor esta formado por genitales internos y externos.

Los **genitales externos** reciben el nombre de vulva, están ubicados en la base de la cavidad pélvica e incluyen el monte pubiano o de Venus, los labios mayores y menores, el clítoris y el vestíbulo de la vagina. Constituyen una especie de barrera mecánica para proteger a las estructuras internas de agentes infecciosos y del daño físico.

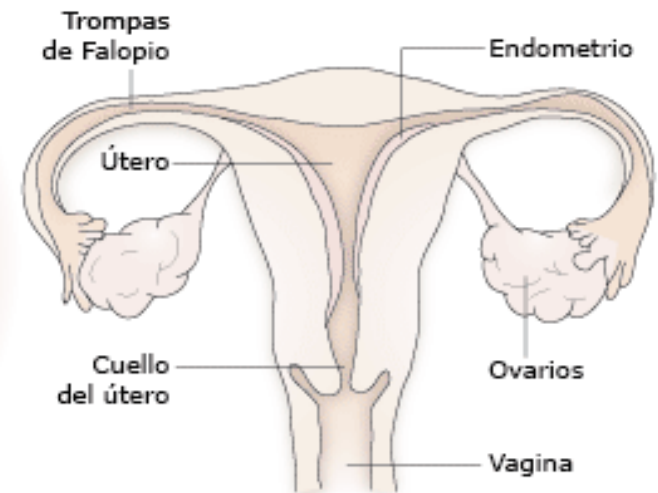
Los **genitales internos** corresponden a los ovarios, las trompas de Falopio u oviductos, el útero y la vagina.

Los genitales femeninos

■ Genitales externos



■ Genitales internos



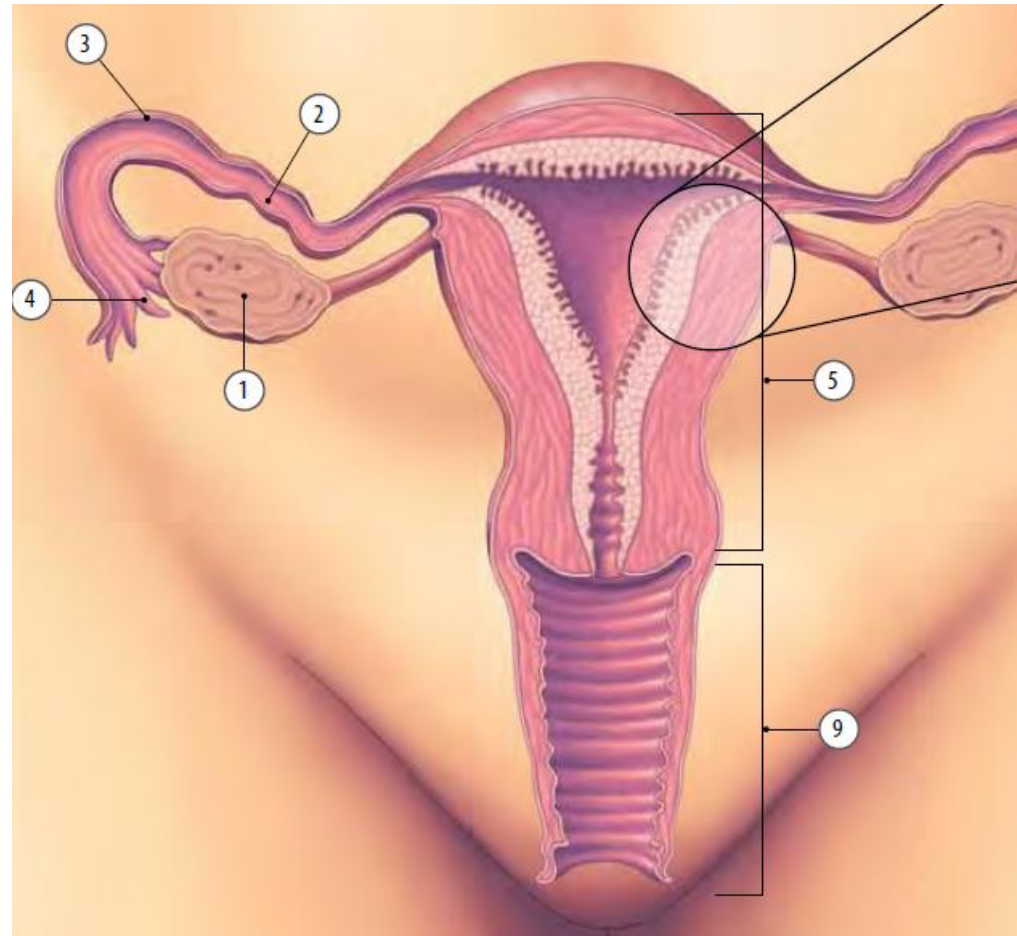
Genitales internos

1. Ovarios

Son dos órganos cuyo tamaño fluctúa entre 2 y 3 cm de largo, presentan forma almendrada y se ubican a cada lado del útero. Contienen los **ovocitos**, que corresponden a los gametos. También cumplen una **función endocrina** debido a que producen **estrógeno** y **progesterona**.

2. Oviductos o trompas de Falopio

Conductos musculares, de aproximadamente 10 cm de longitud, que conectan los ovarios con el útero y permiten el transporte del ovocito para su encuentro con los espermatozoides. Cuando se produce la fecundación, el embrión es transportado al interior del oviducto, durante sus primeros seis días de vida.



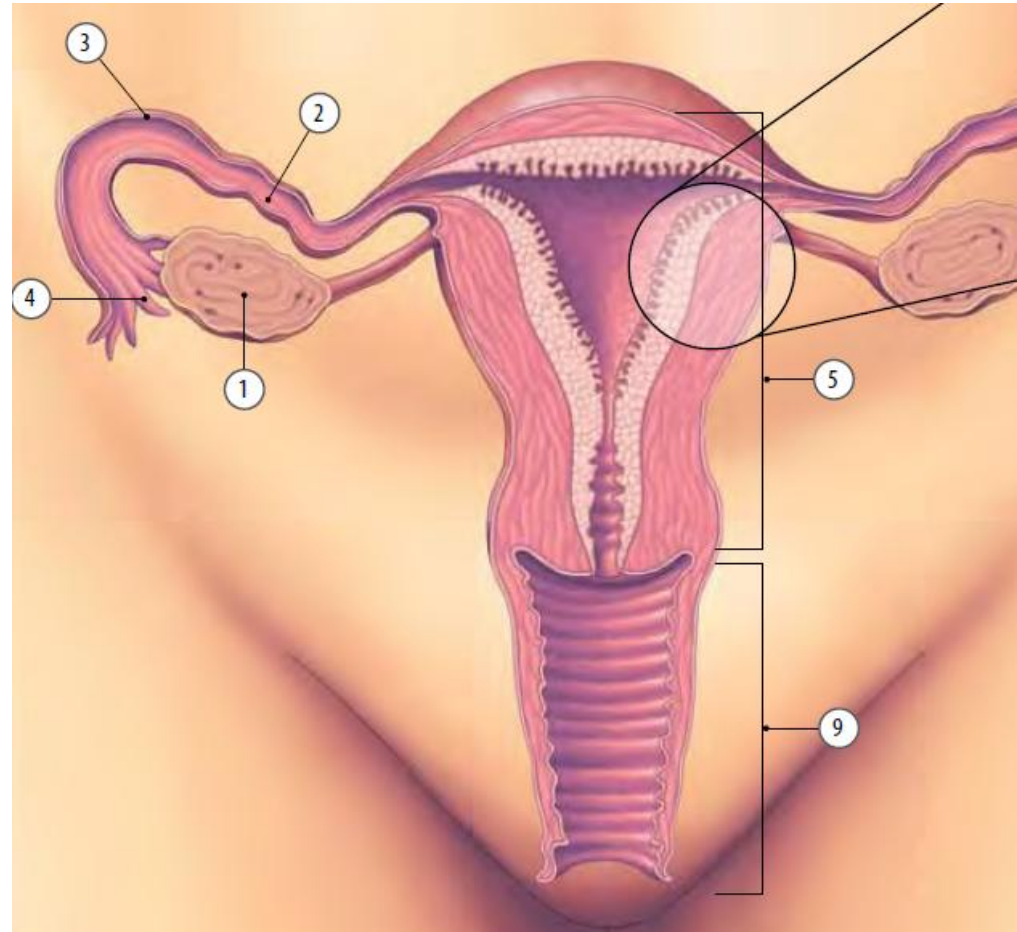
Genitales internos

3. Ámpula

Porción del oviducto constituida por grandes pliegues ramificados y formada por células ciliadas. En esta región se produce la fecundación.

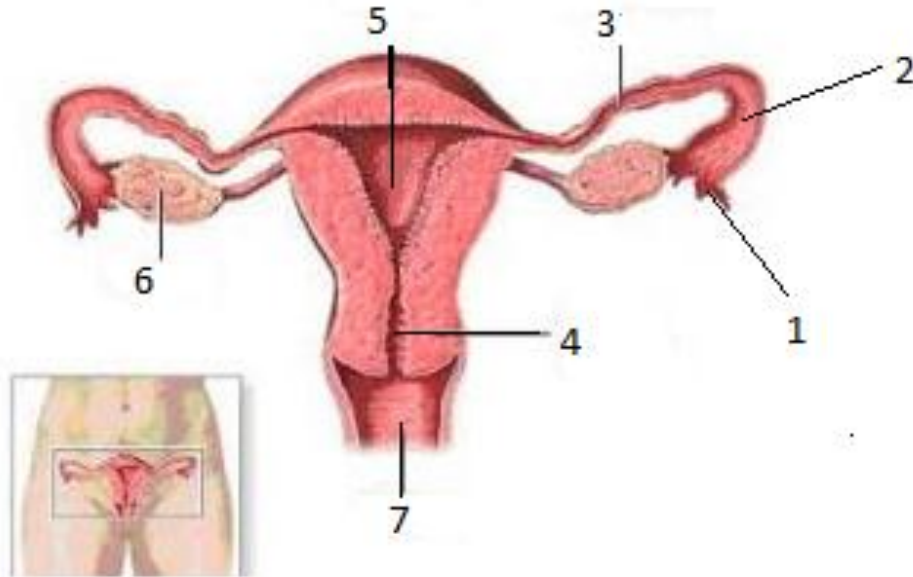
4. Infundíbulo

Zona del oviducto mas próxima al ovario; presenta estructuras en forma de dedos, llamadas **fimbrias**, las que utiliza para captar al ovocito cuando es liberado del ovario durante la ovulación.



Objetivo en acción

- **Responde las actividades en tu cuaderno.**
- **Actividad 1.** Indique en cada número el nombre y función de las partes del aparato reproductor femenino según corresponda.



	Órgano	Función
1		
2		
3		
6		

• **Actividad 2.** Encierre en un círculo la alternativa que corresponda.

1. La fecundación, que involucra la unión de pronúcleos distintos, requiere de un ambiente óptimo y adecuado para llevarse a cabo. Este proceso se cumple a nivel de:

- A. Cavidad uterina
- B. Las trompas de Falopio
- C. El cérvix y endometrio
- D. Ámpula
- E. El fondo superior del útero

2. El orden consecutivo de las siguientes glándulas según su mecanismo de acción es:

I. Hipotálamo. II. FSH. III. Ovario. IV. Hipófisis.

- A. I, II, III y IV
- B. IV, I, II y III
- C. IV, I, III y II
- D. I, IV, II y III
- E. I, IV, III y II

3. ¿Cuál (es) de las siguientes opciones corresponde(n) a las funciones que realizan los ovarios?

I. Sintetizar progesterona II. Sintetizar LH III. Sintetizar FSH

- A. Solo I B. Solo II C. Solo III D. Solo I y II E. I, II y III

Actividad de cierre

Responda las siguientes preguntas en tu cuaderno.

- ¿Por qué es importante el buen funcionamiento de los ovarios en el aparato reproductor femenino?
- ¿Qué te ha llamado la atención del contenido estudiado?