



Unidad 2: Reproducción Humana



Tema 1: Órganos reproductores Parte 4

Reproducción humana parte 4

- Estimados estudiantes, continuamos con la Unidad 2: Reproducción humana.
- En esta clase estudiaremos los órganos reproductores femeninos (útero y sus capas, vagina) y sus características.
- A continuación se presenta el objetivo para este tema.

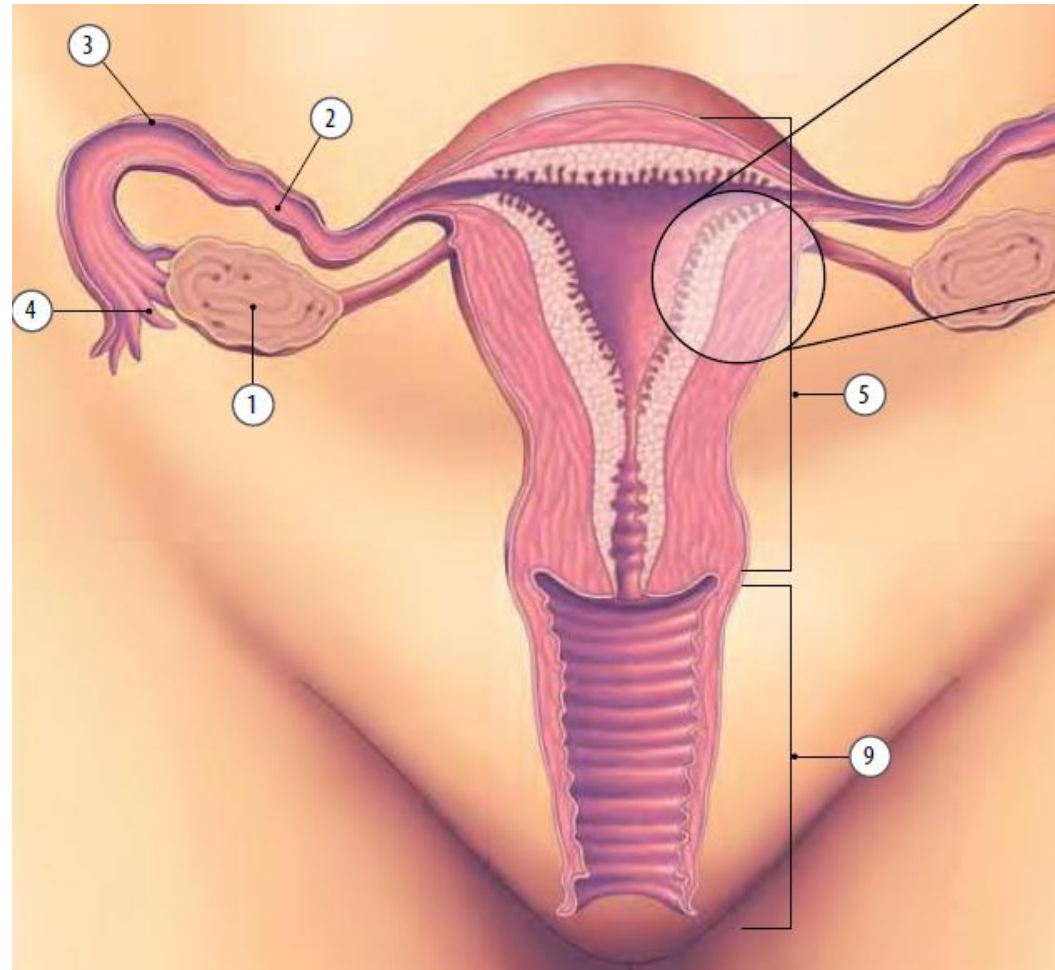
Objetivo del tema 1 Parte 4

- Conocer la estructura anatómica de los órganos reproductores femeninos, para comprender sus características y funciones en el organismo.

Genitales internos

5. Útero

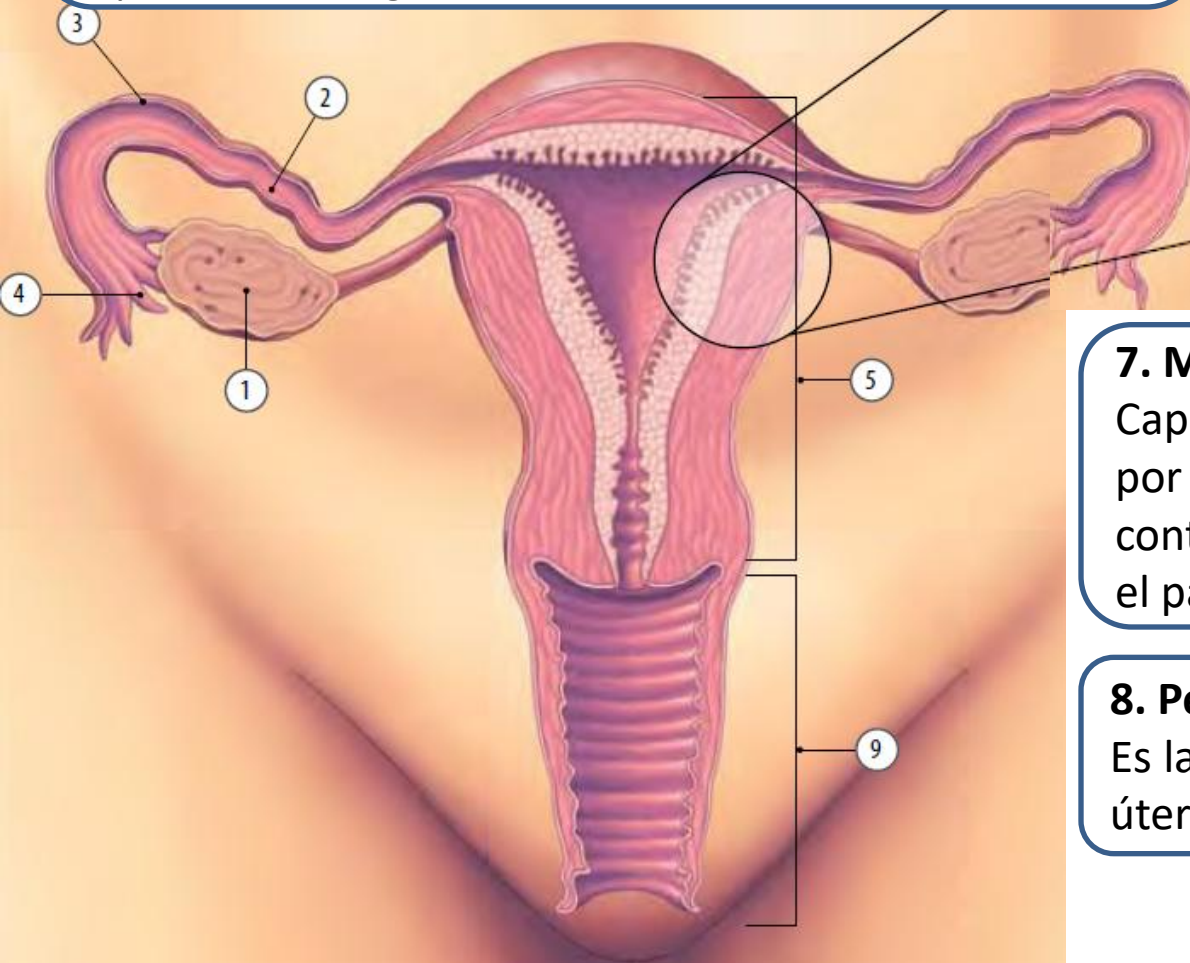
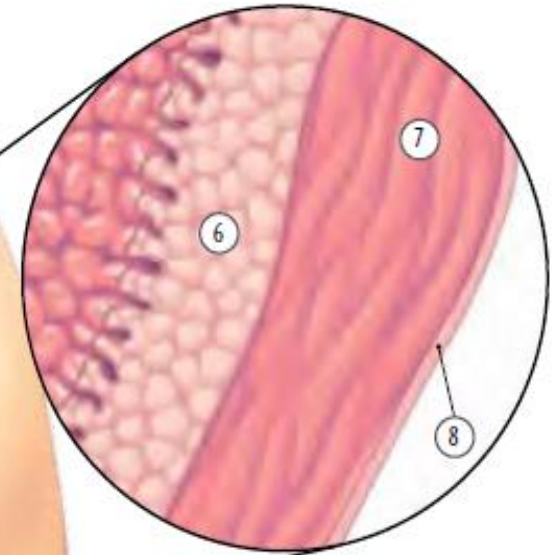
Este órgano mide aproximadamente 7 cm de largo y 5 cm de ancho. Durante el embarazo puede aumentar hasta seis veces su tamaño. Está formado por paredes gruesas de músculo liso y estriado. La región inferior, se denomina **cuello o cérvix**. La región superior está formada por tres capas: perimetrio (8), miometrio (7) y endometrio (6). En esta estructura se produce, generalmente, la recepción e implantación del embrión en el embarazo.



Capas del útero

6. Endometrio

Capa mucosa **interna** del útero. Su función principal es permitir la implantación del embrión, además de nutrirlo hasta que se forme la placenta (el saco gestacional). En caso de que no se produzca la fecundación, esta capa se expulsa dando lugar a la menstruación.



7. Miometrio

Capa intermedia del útero, formada por músculo liso. Su capacidad de contracción es fundamental durante el parto.

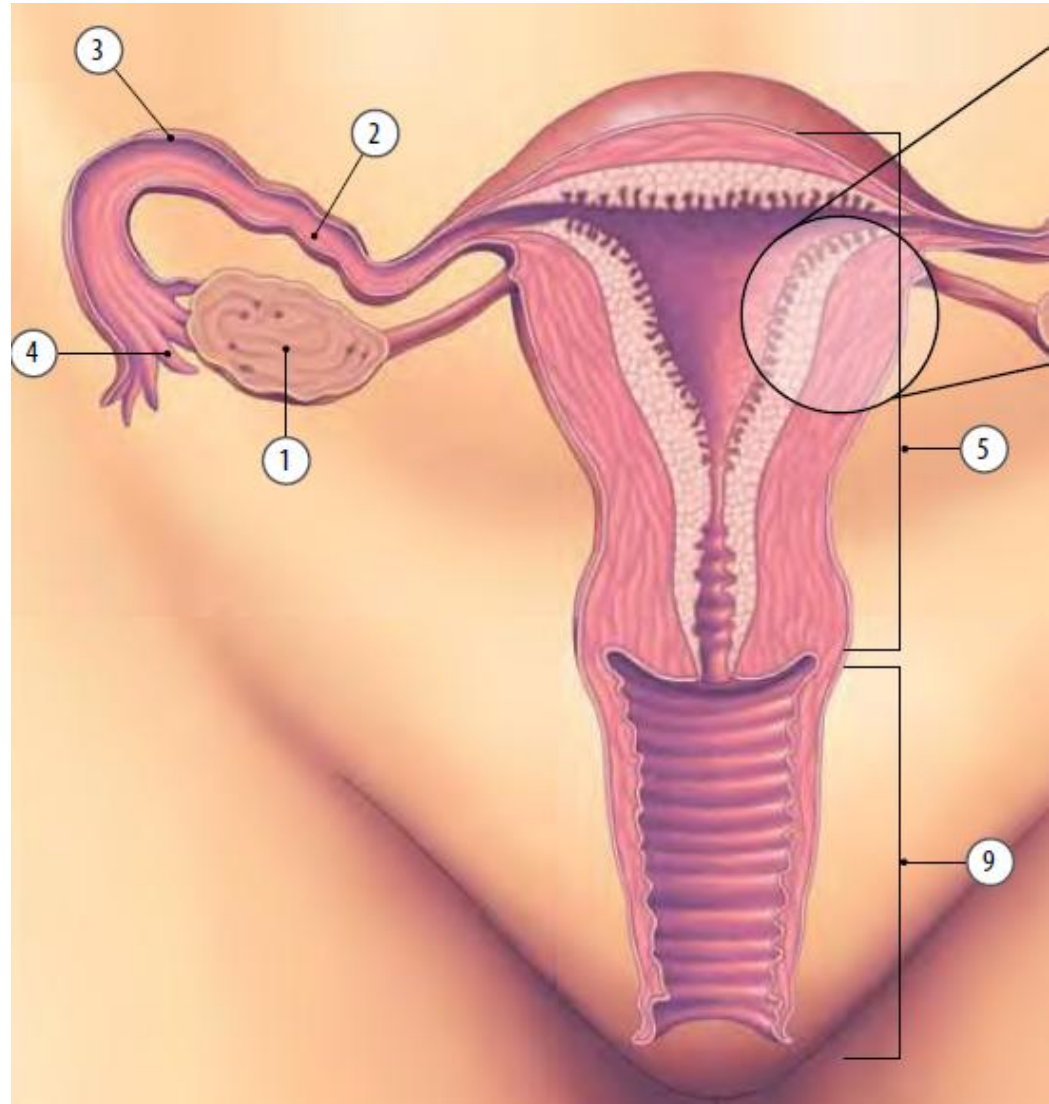
8. Perimetrio

Es la zona más externa de la pared del útero.

Genitales internos

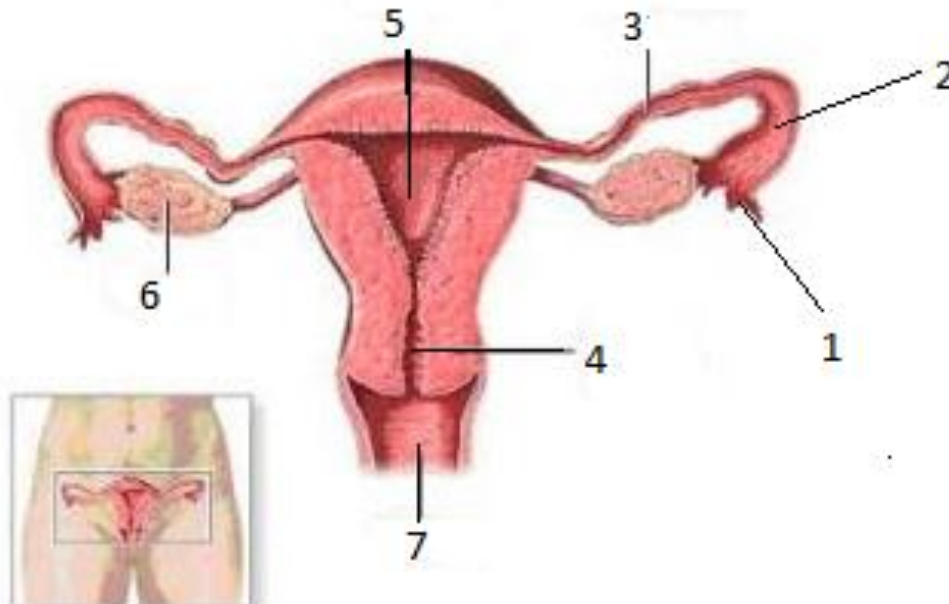
9. Vagina

Órgano elástico de unos 7 cm de largo, que conecta el **útero** con el exterior del cuerpo. Está formada por una vía recubierta de membranas mucosas que mantienen la humedad y la acidez y la protegen frente a posibles infecciones, y su orificio está situado entre la uretra y el ano. Durante la relación sexual, el pene se aloja en el canal vaginal y deposita los espermatozoides en su tercio superior, donde toman contacto con el moco cervical a través del cual ingresan al tracto genital femenino. La sangre menstrual abandona el cuerpo a través de la vagina y es la vía por la que pasa el bebé al nacer.



Objetivo en acción

- **Responde las actividades en tu cuaderno.**
- **Actividad 1.** Indique en cada número el nombre y función de las partes del aparato reproductor femenino según corresponda.



	Órgano	Función
4		
5		
7		

• **Actividad 2.** Encierre en un círculo la alternativa que corresponda.

1.- ¿Qué función no podrá realizar una mujer si se le ha extraído el útero?

- A. Ovular.
- B. Recibir el semen.
- C. Anidar al embrión.
- D. Madurar un ovocito.
- E. Liberar hormonas sexuales.

2. ¿Cuál de los siguientes eventos crees que se vería más afectado si existiera una patología inflamatoria a nivel endometrial?

- A. La fecundación.
- B. La división del cigoto.
- C. La ovulación.
- D. La unión de los gametos.
- E. La implantación.

3. En el aparato reproductor femenino cada estructura cumple una función. ¿Cuál de las siguientes relaciones es **INCORRECTA**?

	Estructura	Función
A)	Ovario	Producción de gametos
B)	Oviducto	Traslado del ovocito II
C)	Útero	Recepción del embrión
D)	Vagina	Conexión de la uretra con el exterior
E)	Vulva	Protección de los genitales externos

Actividad de cierre

Responda las siguientes preguntas en tu cuaderno.

- ¿Por qué es importante el buen funcionamiento del útero en el aparato reproductor femenino?
- ¿Qué te ha llamado la atención del contenido estudiado?